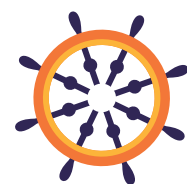




TEMPORADA 2021



MSC CRUCEROS

SALIDA GRUPAL ACOMPAÑADA

SALIDA
15 de ENERO

REGRESO
24 de ENERO



www.freeport.tur.ar



MSC Sinfonía, no sólo es una nueva familia de cruceros ecológicos, sino que es un nuevo tipo de barco; un espacioso mundo con un diseño elegante y una gran variedad, enriquecido por la creatividad, los refinados materiales naturales y la atención al detalle característicos de MSC Cruceros.



NUESTRA CÁLIDA HOSPITALIDAD HACE QUE CADA DÍA SEA ÚNICO

Gracias a la calidad del servicio brindado por nuestro personal, garantizamos una auténtica bienvenida mediterránea. Nuestro amable, acogedor y atento servicio nos convierte en maestros en el arte de cuidar de nuestros huéspedes y satisfacer todas sus necesidades.

- Cabinas confortables y magníficamente equipadas con servicio de limpieza dos veces al día.
- Personal cualificado y multilingüe.
- Elevado porcentaje de personal por huésped.
- Programa del día.
- Cabinas confortables y magníficamente equipadas.
- Ropa de cama 100% algodón, colchones Dorelan y almohadas de calidad superior.
- TV interactiva con toda la información sobre los servicios de a bordo y las reservas.
- Tarjeta de crucero para transacciones a bordo rápidas y simples.

DEPORTE Y FITNESS

Cuando viajes con MSC Cruceros vas a tener el equipamiento necesario para ponerte y mantenerte en forma gracias a sus completas instalaciones deportivas y al moderno centro deportivo con fantásticas vistas al mar.



SUCURSAL / Calle 5 N° 688
TE: (02302) 436144 / 436783 / 15550647
GRAL. PICO / LA PAMPA / ARGENTINA



ACTIVIDADES NOCTURNAS, TEATRO Y ESPECTÁCULOS

Numerosas actividades nocturnas. Con un amplio abanico de actividades nocturnas, además de los programas de nuestros salones y teatros, para que la diversión no se acabe nunca.



RESTAURANTES PRINCIPALES

Las cenas formales en los restaurantes principales de nuestros sofisticados barcos son una experiencia increíble, desde las majestuosas escaleras y la inspiradora decoración de diseño hasta los manteles impecables y el atento y rápido servicio de camareros. Pero, por supuesto, lo que hace que esta experiencia sea realmente inolvidable es la calidad y variedad de nuestra cocina, con un amplio abanico de menús diarios con numerosas especialidades mediterráneas e internacionales.

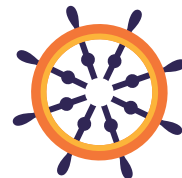


- Tu propia mesa y turno de cena.
- Platos insignia de nuestros chefs inspirados en nuestras raíces mediterráneas.
- Los mejores platos de la cocina internacional gourmet, especialmente seleccionados para cada itinerario y para los gustos de cada nacionalidad a bordo.
- Menús sin gluten y vegetarianos con especialidades gastronómicas recién preparadas.
- Abierto durante el desayuno, el almuerzo y la cena.

CASA CENTRAL / L. de la Torre N° 502
TE: (02954) 426162 / 422716
SANTA ROSA / LA PAMPA / ARGENTINA

www.freeport.tur.ar

CAMAROTES



INTERNA

Dimensiones: 13 a 20 m2 (aprox.)



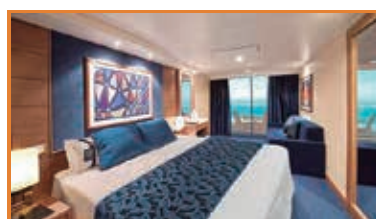
EXTERNA

Dimensiones: 16 a 17 m2 (aprox.)



CON BALCÓN

Dimensiones: 17 a 39 m2 (aprox.)



TODAS LAS CABINAS:

- Cama matrimonial convertible en dos camas individuales (bajo petición), excepto en las cabinas para pasajeros con discapacidad o movilidad reducida.
- Aire acondicionado, cuarto de baño con ducha, TV interactiva, teléfono, conexión a internet vía wifi (previo pago), minibar y caja fuerte.

*Las imágenes son ilustrativas.



ITINERARIO

ENERO 2021



Salida: Buenos Aires, Argentina / 15 de Enero de 2020, 17:00Hrs

Llegada: Buenos Aires, Argentina / 24 de Enero de 2020, 08:00Hrs

Barco: MSC SINFONÍA

| DÍA | PUERTO | LLEGADA | SALIDA |
|--------|-------------------------|---------|--------|
| 15-ene | Buenos Aires, Argentina | - | 17:00 |
| 16-ene | Navegación | - | - |
| 17-ene | Navegación | - | - |
| 18-ene | Rio de Janeiro, Brasil | 10:00 | 20:00 |
| 19-ene | Buzios, Brasil | 8:00 | 18:00 |
| 20-ene | Ilha Grande, Brasil | 7:00 | 13:00 |
| 21-ene | Itajai, Brasil | 9:00 | 16:00 |
| 22-ene | Navegación | - | - |
| 23-ene | Montevideo, Uruguay | 9:00 | 18:00 |
| 24-ene | Buenos Aires, Argentina | 8:00 | - |

SUCURSAL / Calle 5 N° 688
TE: (02302) 436144 / 436783 / 15550647
GRAL. PICO / LA PAMPA / ARGENTINA



CASA CENTRAL / L. de la Torre N° 502
TE: (02954) 426162 / 422716
SANTA ROSA / LA PAMPA / ARGENTINA

www.freeport.tur.ar



SERVICIOS NO INCLUIDOS

- EXTRAS PERSONALES.
- Extras BEBIDAS y COMIDAS - No especificadas -
- TRASLADO DESDE LA PAMPA A BUENOS AIRES (la cotización se conocerá 15 días antes de la fecha de viaje).
- LAVANDERÍA, TELÉFONO Y GASTOS PERSONALES
- SERVICIOS NO ESPECIFICADOS como SERVICIOS INCLUIDOS.

PRECIO POR PERSONA

| | INTERNA | EXTERNA | CON BALCÓN |
|------------------|---------|---------|------------|
| CABINA DOBLE | | | |
| CABINA TRIPLE | | | |
| CABINA CUADRUPLE | | | |

RESERVAS / SEÑA: .- (Por pasajero)
SALDO TOTAL -

CONDICIONES GENERALES

- Los DNI ACTUALIZADOS deben ser presentados al realizar la reserva. Fecha límite de presentación de pasaportes: 15/12/2020. Queda en responsabilidad del pasajero cualquier penalidad que corresponda por la no entrega de esta documentación.
- Publicidad y Difusión: Los pasajeros como tomadores de los servicios contratados, autorizan expresamente a "El Símbolo S.R.L, Free Port Agencia de Viajes y Turismo" a la utilización de su imagen y/o figura para la realización de la publicidad de los servicios en cualquier medio de difusión sin que implique dicho acto asunción de derecho alguno.
- Las cancelaciones solicitadas por los pasajeros se realizan vía escrita, se aplicarán las penalidades: administrativas y las generadas por los operadores turísticos.
- Las condiciones de pago con tarjeta de crédito pueden modificarse sin previo aviso y la empresa no será responsable por las mismas.
- Condiciones Generales según Ley N° 18829 - en nuestra página web: www.freeport.tur.ar

SUCURSAL / Calle 5 N° 688
TE: (02302) 436144 / 436783 / 15550647
GRAL. PICO / LA PAMPA / ARGENTINA



CASA CENTRAL / L. de la Torre N° 502
TE: (02954) 426162 / 422716
SANTA ROSA / LA PAMPA / ARGENTINA

www.freeport.tur.ar